

REZ A-A

M 1:50

LEGENDA MATERIÁLŮ:

	PÓROBETONOVÁ NOSNÁ TVÁRNICE P4-550, TL. 300 mm, $\lambda_D = 0,158$ W/(m.K), ZD. MALTA TŘ. M5, $f_b = 5$ N/mm <sup>2</sup>
	PÓROBETONOVÁ NENOSNÁ TVÁRNICE P2-500, TL. 150 mm, ZD. MALTA TŘ. M5
	PÓROBETONOVÁ NOSNÁ TVÁRNICE P2-500, TL. 100 mm, ZD. MALTA TŘ. M5
	PÓROBETONOVÁ NENOSNÁ TVÁRNICE P2-500, TL. 50 mm, ZD. MALTA TŘ. M5
	ŽELEZOBETON - BETON C25/30, XC1, FRAKCE 4-8mm, OCEĽ B500B
	PŮV. ZEMINA G3 (G-F) - PÍSKY A ŠTERKY S PŘÍ. JEMNOZ. ZEM. (Rdt = 300 kPa)
	NASYPANÁ ZEMINA
	PROSTÝ BETON C20/25, XC1, FRAKCE 4-8mm
	PROSTÝ BETON C20/25, XC2, FRAKCE 4-8mm
	SMRKOVÉ DŘEVO C20
	ŘÍČNÍ KAMENIVO 16-32
	TEPELNÁ IZOLACE - DLE SKLADEB KONSTRUKCÍ
	TEPELNÁ IZOLACE - PIR TL. 50 mm
	TEPELNÁ IZOLACE - DLE SKLADEB KONSTRUKCÍ
	HYDROIZ./PAROZÁBRANA - DLE SKLADBY K-CÍ

POZNÁMKA:

- PODROBNÉ INFORMACE VIZ VÝPISY VÝROBKŮ

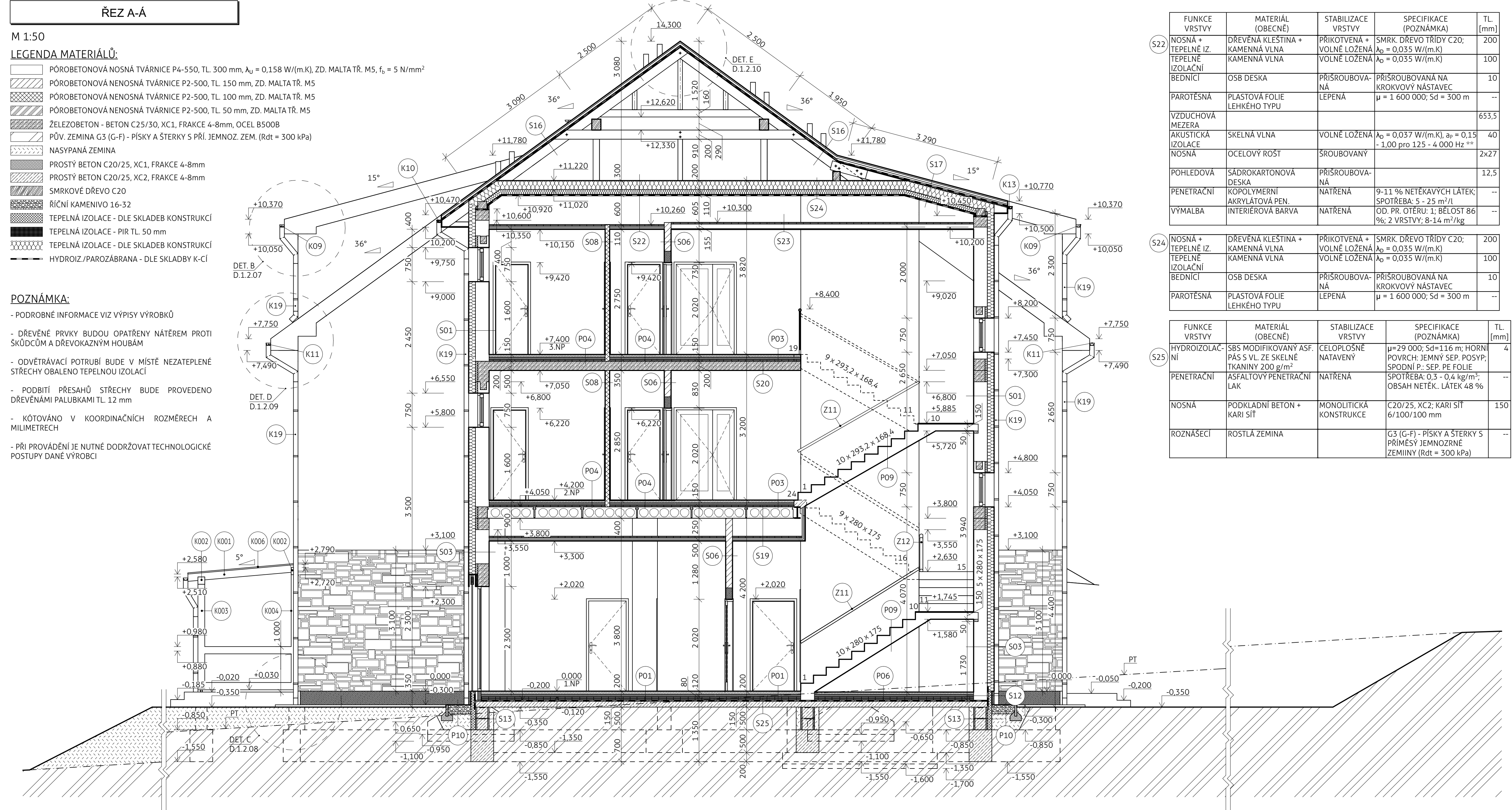
- DŘEVĚNÉ PRVKY BUDOU OPATŘENY NÁTĚREM PROTI ŠKŮDCŮM A DŘEVOKAZNÝM HOUBÁM

- ODVĚTRÁVACÍ POTRUBÍ BUDE V MÍSTĚ NEZATEPLENÉ STŘECHY OBALENO TEPELNOU IZOLACÍ

- PODBÍTÍ PŘESAHŮ STŘECHY BUDE PROVEDENO DŘEVĚNÝMI PALUBKAMI TL. 12 mm

- KÓTOVÁNO V KOORDINAČNÍCH ROZMĚRECH A MILIMETRECH

- PŘI PROVÁDĚNÍ JE NUTNÉ DODRŽOVAT TECHNOLOGICKÉ POSTUPY DANÉ VÝROBCI



FUNKCE VRSTVY	MATERIÁL (OBEČNĚ)	STABILIZACE VRSTVY	SPECIFIKACE (POZNÁMKA)	TL [mm]
POHLEDOVÁ	VODOU ŘED. PASTOVITÁ OM. NA BÁZI ORG. POJIVA	NANES. NEREZ HLADÍTKEM	sd = 1,4 m; ZRN: 2,0 mm; μ = 65; 2,8 kg/m <sup>2</sup> ; SOUDR: 0,3 MPa; A2	2
PENETRAČNÍ	POLYMERINÍ DISPERZE	NATŘENA	pH 8 - 9; SPOTŘEBA: 0,25 kg/m <sup>2</sup>	--
STĚRKOVACÍ + VÝZTUŽNÁ	LEPIDLO NA MW + ARMOVACÍ TKANINA	STĚRKOVANÁ VTLAČENÁ	PŘIDRŽNOST: ≥ 0,25 MPa; SPOTŘEBA: 2,2 - 6,2 kg/m <sup>2</sup>	5
TEPELNÉ IZOLAČNÍ	KAMENNÁ VLNA S ROVNOBĚŽNÝMI VLÁKNY	LEPENÁ	λ <sub>D</sub> = 0,039 W/(m.K); PEVN.: 40 kPa (TLAK), 15 kPa (TAH)	150
STABILIZAČNÍ	LEPIDLO NA MW	STĚRKOVANÁ	PŘIDRŽNOST: ≥ 0,25 MPa; SPOTŘEBA: 2,2 - 6,2 kg/m <sup>2</sup>	5
PENETRAČNÍ	ADHÉZNÍ NÁTĚR	NATŘENA	SPOTŘ: 0,9 kg/m <sup>2</sup> ; PŘIDRŽ.: min. 1 MPa; ZRN: 0-0,7 mm	0,7
NOSNÁ	PÓROBET. TVÁRNICE PRO NOSNÉ ZDIVO	LEPENÁ NA P+D	PEVNOST P4-550, λ <sub>D</sub> = 0,158 W/(m.K); ZD. MALTA TŘ. M5	300
PENETRAČNÍ	VODOUREDITELNÁ POLYMERINÍ DISPERZE	NATŘENA	pH 8 - 9; SPOTŘEBA: 0,15 - 0,30 kg/m <sup>2</sup>	--
INTERIÉROVÁ OMÍTKA	VÁPENOCEMENTOVÁ OMÍTKA	STĚRKOVANÁ	PEV.: 1,5-5 MPa (TLAK); ZRN. 0,7 mm; SPOTŘ: 12,5 kg/m <sup>2</sup>	10
PENETRAČNÍ	KOPOLYMERINÍ AKRYLÁTOVÁ PEN.	NATŘENA	9-11 % NETEKAVÝCH LÁTEK; SPOTŘEBA: 5 - 25 m <sup>2</sup> /l	--
VYMALBA	INTERIÉROVÁ BARVA	NATŘENA	OD. PR. OTERU: 1; BĚLOST 86 %; 2 VRSTVY; 8-14 m <sup>2</sup> /kg	--

POHLEDOVÁ	UMĚLY KAMEN	LEPENÁ	ROZMĚR 15 - 50 cm, ODSTÍN HNĚDÝ	25
STABILIZAČNÍ	CEMENTOVÉ LEPIDLO	STĚRKOVANÁ	PŘIDRŽNOST: ≥ 1,0 MPa; SPOTŘEBA: 1,5 - 2,0 kg/m <sup>2</sup>	6
PENETRAČNÍ	VODOUREDITELNÁ POLYMERINÍ DISPERZE	NATŘENA	pH 9 - 11; SPOTŘEBA: 0,15 - 0,25 kg/m <sup>2</sup>	--
STĚRKOVACÍ + VÝZTUŽNÁ	LEPIDLO NA MW + ARMOVACÍ TKANINA	STĚRKOVANÁ VTLAČENÁ	PŘIDRŽNOST: ≥ 0,25 MPa; SPOTŘEBA: 2,2 - 6,2 kg/m <sup>2</sup>	5
TEPELNÉ IZOLAČNÍ	KAMENNÁ VLNA S ROVNOBĚŽNÝMI VLÁKNY	LEPENÁ	λ <sub>D</sub> = 0,039 W/(m.K); PEVN.: 40 kPa (TLAK), 15 kPa (TAH)	150
STABILIZAČNÍ	LEPIDLO NA MW	STĚRKOVANÁ	PŘIDRŽNOST: ≥ 0,25 MPa; SPOTŘEBA: 2,2 - 6,2 kg/m <sup>2</sup>	5
PENETRAČNÍ	ADHÉZNÍ NÁTĚR	NATŘENA	SPOTŘ: 0,9 kg/m <sup>2</sup> ; PŘIDRŽ.: min. 1 MPa; ZRN: 0-0,7 mm	0,7
NOSNÁ	PÓROBET. TVÁRNICE PRO NOSNÉ ZDIVO	LEPENÁ NA P+D	PEVNOST P4-550, λ <sub>D</sub> = 0,158 W/(m.K); ZD. MALTA TŘ. M5	300
PENETRAČNÍ	VODOUREDITELNÁ POLYMERINÍ DISPERZE	NATŘENA	pH 8 - 9; SPOTŘEBA: 0,15 - 0,30 kg/m <sup>2</sup>	--
INTERIÉROVÁ OMÍTKA	VÁPENOCEMENTOVÁ OMÍTKA	STĚRKOVANÁ	PEV.: 1,5-5 MPa (TLAK); ZRN. 0,7 mm; SPOTŘ: 12,5 kg/m <sup>2</sup>	10
PENETRAČNÍ	KOPOLYMERINÍ AKRYLÁTOVÁ PEN.	NATŘENA	9-11 % NETEKAVÝCH LÁTEK; SPOTŘEBA: 5 - 25 m <sup>2</sup> /l	--
VYMALBA	INTERIÉROVÁ BARVA	NATŘENA	OD. PR. OTERU: 1; BĚLOST 86 %; 2 VRSTVY; 8-14 m <sup>2</sup> /kg	--

VYMALBA	INTERIÉROVÁ BARVA	NATŘENA	OD. PR. OTERU: 1; BĚLOST 86 %; 2 VRSTVY; 8-14 m <sup>2</sup> /kg	--
PENETRAČNÍ	KOPOLYMERINÍ AKRYLÁTOVÁ PEN.	NATŘENA	9-11 % NETEKAVÝCH LÁTEK; SPOTŘEBA: 5 - 25 m <sup>2</sup> /l	--
INTERIÉROVÁ OMÍTKA	VÁPENOCEMENTOVÁ OMÍTKA	STĚRKOVANÁ	PEV.: 1,5-5 MPa (TLAK); ZRN. 0,7 mm; SPOTŘ: 12,5 kg/m <sup>2</sup>	10
PENETRAČNÍ	VODOUREDITELNÁ POLYMERINÍ DISPERZE	NATŘENA	pH 8 - 9; SPOTŘEBA: 0,15 - 0,30 kg/m <sup>2</sup>	--
NOSNÁ	PÓROBET. TVÁRNICE PRO NENOSNÉ ZDIVO	LEPENÁ	PEVNOST P2-500, R <sub>90</sub> = 37 dB; ZD. MALTA TŘ. M5	150
PENETRAČNÍ	VODOUREDITELNÁ POLYMERINÍ DISPERZE	NATŘENA	pH 8 - 9; SPOTŘEBA: 0,15 - 0,30 kg/m <sup>2</sup>	--
INTERIÉROVÁ OMÍTKA	VÁPENOCEMENTOVÁ OMÍTKA	STĚRKOVANÁ	PEV.: 1,5-5 MPa (TLAK); ZRN. 0,7 mm; SPOTŘ: 12,5 kg/m <sup>2</sup>	10
PENETRAČNÍ	KOPOLYMERINÍ AKRYLÁTOVÁ PEN.	NATŘENA	9-11 % NETEKAVÝCH LÁTEK; SPOTŘEBA: 5 - 25 m <sup>2</sup> /l	--
VYMALBA	INTERIÉROVÁ BARVA	NATŘENA	OD. PR. OTERU: 1; BĚLOST 86 %; 2 VRSTVY; 8-14 m <sup>2</sup> /kg	--

VYMALBA	INTERIÉROVÁ BARVA	NATŘENA	OD. PR. OTERU: 1; BĚLOST 86 %; 2 VRSTVY; 8-14 m <sup>2</sup> /kg	--
PENETRAČNÍ	KOPOLYMERINÍ AKRYLÁTOVÁ PEN.	NATŘENA	9-11 % NETEKAVÝCH LÁTEK; SPOTŘEBA: 5 - 25 m <sup>2</sup> /l	--
INTERIÉROVÁ OMÍTKA	VÁPENOCEMENTOVÁ OMÍTKA	STĚRKOVANÁ	PEV.: 1,5-5 MPa (TLAK); ZRN. 0,7 mm; SPOTŘ: 12,5 kg/m <sup>2</sup>	10
PENETRAČNÍ	VODOUREDITELNÁ POLYMERINÍ DISPERZE	NATŘENA	pH 8 - 9; SPOTŘEBA: 0,15 - 0,30 kg/m <sup>2</sup>	--
NOSNÁ	PÓROBET. TVÁRNICE PRO NENOSNÉ ZDIVO	LEPENÁ	PEVNOST P2-500, R <sub>90</sub> = 37 dB; ZD. MALTA TŘ. M5	100
PENETRAČNÍ	VODOUREDITELNÁ POLYMERINÍ DISPERZE	NATŘENA	pH 8 - 9; SPOTŘEBA: 0,15 - 0,30 kg/m <sup>2</sup>	--
INTERIÉROVÁ OMÍTKA	VÁPENOCEMENTOVÁ OMÍTKA	STĚRKOVANÁ	PEV.: 1,5-5 MPa (TLAK); ZRN. 0,7 mm; SPOTŘ: 12,5 kg/m <sup>2</sup>	10
PENETRAČNÍ	KOPOLYMERINÍ AKRYLÁTOVÁ PEN.	NATŘENA	9-11 % NETEKAVÝCH LÁTEK; SPOTŘEBA: 5 - 25 m <sup>2</sup> /l	--
VYMALBA	INTERIÉROVÁ BARVA	NATŘENA	OD. PR. OTERU: 1; BĚLOST 86 %; 2 VRSTVY; 8-14 m <sup>2</sup> /kg	--

KRYCÍ	STŘEŠNÍ BETONOVÁ TAŠKA	VOLNĚ LOŽENÁ	BEZPEČNÝ SKLON: 22°; MINIMÁLNÍ SKLON: 12°	63
NOSNÁ	DŘEVĚNÁ STŘEŠNÍ LAT 60 x 40 mm	PŘIBÍTÁ	SMRKOVÉ DŘEVO TŘÍDY C20	40
VĚTRANÁ MEZERA	DŘEVĚNÁ STŘEŠNÍ KONTRALAT 60 x 40 mm	PŘIBÍTÁ	SMRKOVÉ DŘEVO TŘÍDY C20	40
NOSNÁ	TRIVÍSTVÁ NETKANA PP DIFUSNÍ FOLIE	VIZ POZNÁMKA	sd = 0,02 m; TŘ. TĚSNOSTI 6 (POZAD. A ŘEŠENÍ VIZ POZN.)	--
NOSNÁ	DŘEVĚNÁ KROKEV + SMRKOVÉ DŘEVO TŘIDY C20	PŘIKOTVENÁ	SMRKOVÉ DŘEVO TŘIDY C20	200

POZN. - DHV - JEDEN ZVŮŠENÝ POŽADAVEK (NECHRANĚNNÁ POLOHA).

==> DHV VOLNĚ PROVĚŠENÁ. SPOJE PŘEKRYTÍM

POHLEDOVÁ	VODOU ŘED. OM. NA BÁZI AKRYLÁT. DISPERZE	NANES. NEREZ HLADÍTKEM	sd = 1,4 m; ZRN: 2,0 mm; 6,5 kg/m <sup>2</sup> ; SOUDR: 0,3 MPa; A2	2
PENETRAČNÍ	VODOUREDITELNÁ POLYMERINÍ DISPERZE	NATŘENA	pH 9 - 11; SPOTŘEBA: 0,15 - 0,25 kg/m <sup>2</sup>	--
STĚRKOVACÍ + VÝZTUŽNÁ	LEPIDLO NA EPS + ARMOVACÍ TKANINA	STĚRKOVANÁ VTLAČENÁ	PŘIDRŽNOST: ≥ 0,25 MPa; SPOTŘEBA: 2,2 - 6,2 kg/m <sup>2</sup>	5
TEPELNÉ IZOLAČNÍ	EXPANDOVANÝ POLYSTYREN	LEPENÁ	λ <sub>D</sub> = 0,035 W/(m.K); PEVN. V TL 150 kPa; 23 - 28 kg/m <sup>3</sup> ; μ = 65	100
STABILIZAČNÍ	LEPIDLO NA EPS	STĚRKOVANÁ	PŘIDRŽNOST: ≥ 0,25 MPa; SPOTŘEBA: 2,2 - 6,2 kg/m <sup>2</sup>	5
HYDROIZOLAČNÍ	SBS MOD. ASF. PÁS S VL. ZE SKELNÉ TK. 200 g/m <sup>2</sup>	CELOPOŠNĚ NATAVENÝ	μ=29 000; Sd=116 mm; HORNÍ P. JEM. SEP. POS. SP. SEP. PE FOLIE	4
PENETRAČNÍ	ASFALTOVÝ PENETRAČNÍ LAK	NATŘENA	SPOTŘEBA: 0,3 - 0,4 kg/m <sup>2</sup> ; OBSAH NETEK. LÁTEK 48 %	--
PENETRAČNÍ	ADHÉZNÍ NÁTĚR	NATŘENA	SPOTŘ: 0,9 kg/m <sup>2</sup> ; PŘIDRŽ.: min. 1 MPa; ZRN: 0-0,7 mm	0,7
NOSNÁ	BETONOVÁ TVÁRNICE ZTRACENÉHO BEDNĚNÍ	ZABETONOVANÁ	ROZMĚRY 250 x 300 x 500 mm; SPOTŘEBA: 8 ks/m <sup>2</sup>	300
NASYPANÁ ZEMINA				--

FILTRACNÍ	GEOTEXTILIE	PŘIBÍTÁ	NETKANA GEOTEXTILIE 300 g/m <sup>2</sup>	--
NASYPANÁ ZEMINA	POPOVÁ FOLIE	PŘIBÍTÁ	PEVNOST V TLAKU 0,33 N/mm <sup>2</sup>	13
TEPELNÉ IZOLAČNÍ	EXPANDOVANÝ POLYSTYREN	LEPENÁ	λ <sub>D</sub> = 0,035 W/(m.K); PEVN. V TL 150 kPa; 23 - 28 kg/m <sup>3</sup> ; μ = 65	100
STABILIZAČNÍ	LEPIDLO NA EPS	STĚRKOVANÁ	PŘIDRŽNOST: ≥ 0,25 MPa; SPOTŘEBA: 2,2 - 6,2 kg/m <sup>2</sup>	5
PENETRAČNÍ	ADHÉZNÍ NÁTĚR	NATŘENA	SPOTŘ: 0,9 kg/m <sup>2</sup> ; PŘIDRŽ.: min. 1 MPa; ZRN: 0-0,7 mm	0,7
NOSNÁ	BETONOVÁ TVÁRNICE ZTRACENÉHO BEDNĚNÍ	ZABETONOVANÁ	ROZMĚRY 250 x 300 x 500 mm; SPOTŘEBA: 8 ks/m <sup>2</sup>	300
NASYPANÁ ZEMINA				--

NOSNÁ	PANEL Z PŘEDPÍATĚHO BETONU	ULOŽENÁ NA VĚNec	b = 1,2 m; C45/55 XC1; OCEĽ Y186057_R1 + POZN. POD TAB.	250
VZDUCHOVÁ MEZERA	SKELNÁ VLNA	VOLNĚ LOŽENÁ	λ <sub>D</sub> = 0,037 W/(m.K); α <sub>p</sub> = 0,15 - 1,00 pro 125 - 4 000 Hz **	393,5
AKUSTICKÁ IZOLACE	SKELNÁ VLNA	VOLNĚ LOŽENÁ	λ <sub>D</sub> = 0,037 W/(m.K); α <sub>p</sub> = 0,15 - 1,00 pro 125 - 4 000 Hz **	40
NOSNÁ	OCELOVÝ ROST	SROUBOVANÝ		2x27
POHLEDOVÁ	SADROKARTONOVÁ DESKA	PŘISROUBOVANÁ	EI 30	12,5
PENETRAČNÍ	KOPOLYMERINÍ AKRYLÁTOVÁ PEN.	NATŘENA	9-11 % NETEKAVÝCH LÁTEK; SPOTŘEBA: 5 - 25 m <sup>2</sup> /l	--
VYMALBA	INTERIÉROVÁ BARVA	NATŘENA	OD. PR. OTERU: 1; BĚLOST 86 %; 2 VRSTVY; 8-14 m <sup>2</sup> /kg	--

S17	KRYCÍ	STŘEŠNÍ BETONOVÁ TAŠKA	VOLNĚ LOŽENÁ	BEZPEČNÝ SKLON: 22°; MINIMÁLNÍ SKLON: 12°	28
	NOSNÁ	DŘEVĚNÁ STŘEŠNÍ LAT 60 x 40 mm	PŘIBÍTÁ	SMRKOVÉ DŘEVO TŘIDY C20	40
	VĚTRANÁ MEZERA	DŘEVĚNÁ STŘEŠNÍ KONTRALAT 40 x 60 mm	PŘIBÍTÁ	SMRKOVÉ DŘEVO TŘIDY C20	60
	DHV	TRIVÍSTVÁ NETKANA PP DIFUSNÍ FOLIE	VIZ POZNÁMKA	sd = 0,02 m; TŘ. TĚSNOSTI 2 (POŽAD. A ŘEŠENÍ VIZ POZN.)	--
	BEDNÍCÍ	DIFUZNĚ OTEVŘENÁ DŘEVOLÁKNIATÁ DESKA	PŘISROUBOVANÁ	μ = 10 - 11; α <sub>p</sub> = 0,13 - 0,16 m; 555 kg/m <sup>2</sup>	--
	NOSNÁ + TEPELNĚ IZ.	DŘEVĚNÁ KROKVE + KAMENNÁ VĽNA	PŘIKOTVENÁ + VOLNĚ LOŽENÁ	SMRK. DŘEVO TŘIDY C20; λ <sub>0</sub> = 0,035 W/(m.K)	200
	TEPELNĚ IZOLAČNÍ	KAMENNÁ VĽNA	VOLNĚ LOŽENÁ	λ <sub>0</sub> = 0,035 W/(m.K)	100
	BEDNÍCÍ	OSB DESKA (OSB 3)	PŘISROUBOVANÁ	PEVNOST V OH: 11 (VEDL. OSA) 22 (HL. OSA) N/mm <sup>2</sup>	10
	PAROTĚSNÁ	PLASTOVÁ FOLIE LEHKÉHO TYPU	LEPENÁ + LEPENÉ SPOJE	μ = 1 600 000; Sd = 300 m	--
	NOSNÁ + VZDUCH. MEZ.	CELOHÝ ROST	SROUBOVÁVANY		44
POHLEDOVÁ	SÁDKOKARTONOVÁ DESKA (POŽ. ODOLNOST)	PŘISROUBOVANÁ	λ = 0,208 W/(m.K), EI15	12,5	
PENETRÁČNÍ	KOPOLYMERNÍ AKRYLÁTOVÁ PEN.	NATŘENÁ	9-11 % NĚTĚKAVÝCH LÁTEK; SPOTŘEBA: 5 - 25 m <sup>2</sup> /l	--	
VÝMALBA	INTERIÉROVÁ BARVA	NATŘENÁ	OD. PR. ŮTERU: 1; BĚLOST 86 g; 2 VRSTVY: 8-14 m <sup>2</sup> /kg	--	